
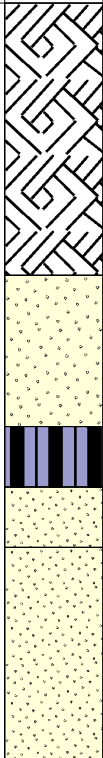
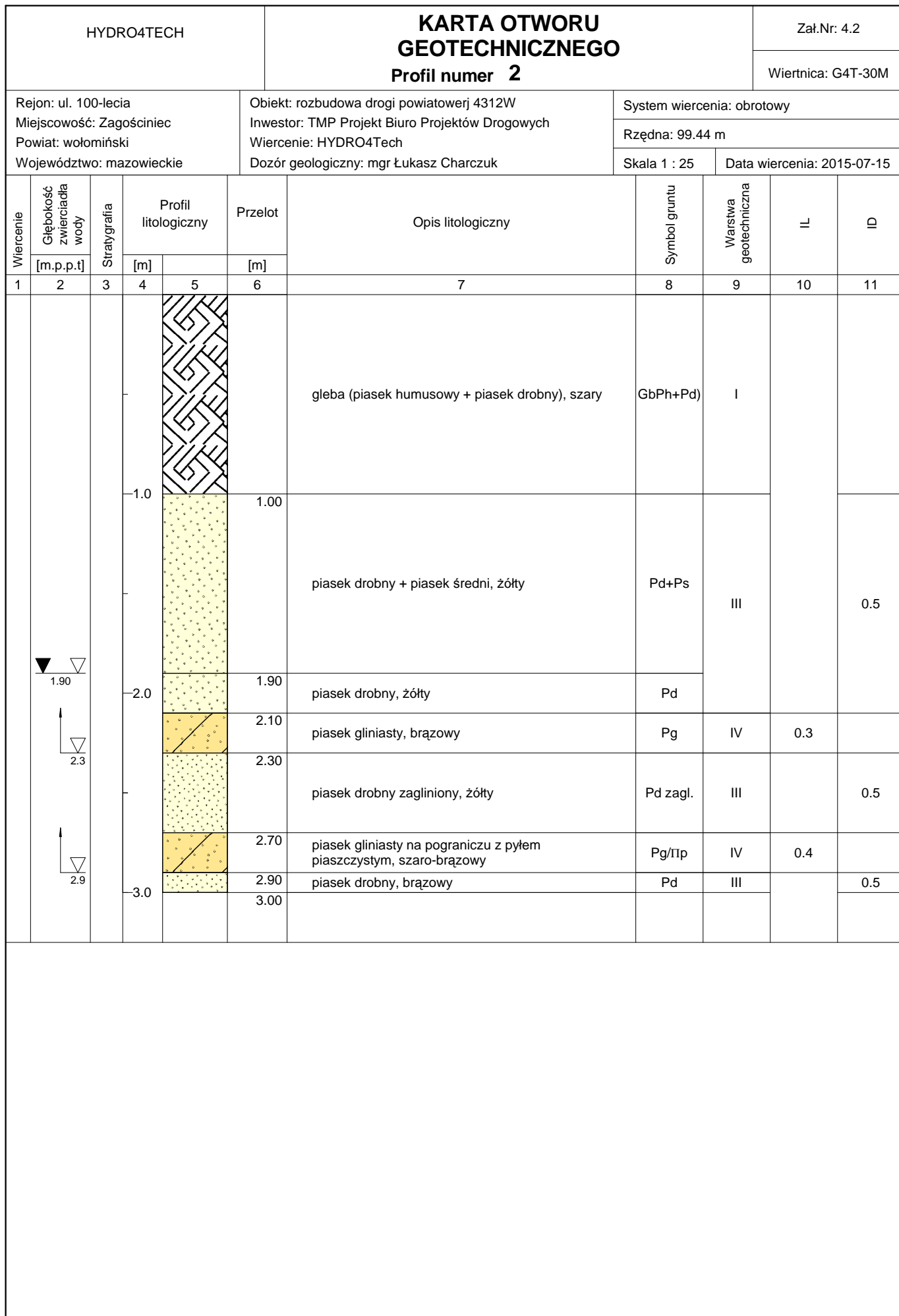


HYDRO4TECH			KARTA OTWORU GEOTECHNICZNEGO Profil numer 1					Zał.Nr: 4.1		
Rejon: ul. 100-lecia Miejscowość: Zagościniec Powiat: wołomiński Województwo: mazowieckie			Objekt: rozbudowa drogi powiatowej 4312W Inwestor: TMP Projekt Biuro Projektów Drogowych Wiercenie: HYDRO4Tech Dozór geologiczny: mgr Łukasz Charczuk				System wiercenia: obrotowy		Wiertnica: G4T-30M	
							Rzędna: 99.01 m			
							Skala 1 : 25		Data wiercenia: 2015-07-15	
Wiercenie	Głębokość zwierciadła wody	Stratygrafia	Profil litologiczny		Przelot	Opis litologiczny	Symbol gruntu	Warstwa geotechniczna	IL	ID
			[m]	[m]						
1	2	3	4	5	6	7	8	9	10	11
						gleba (humus + piasek humusowy), szary	Gb(H+Ph)	I		
					0.90	piasek drobny, żółty	Pd	III		0.4
					1.40	torf średnio rozłożony, czarny	T	II		
					1.60	piasek drobny, brązowy				
					1.80	piasek drobny, brązowy	Pd	III		0.5
				2.50						

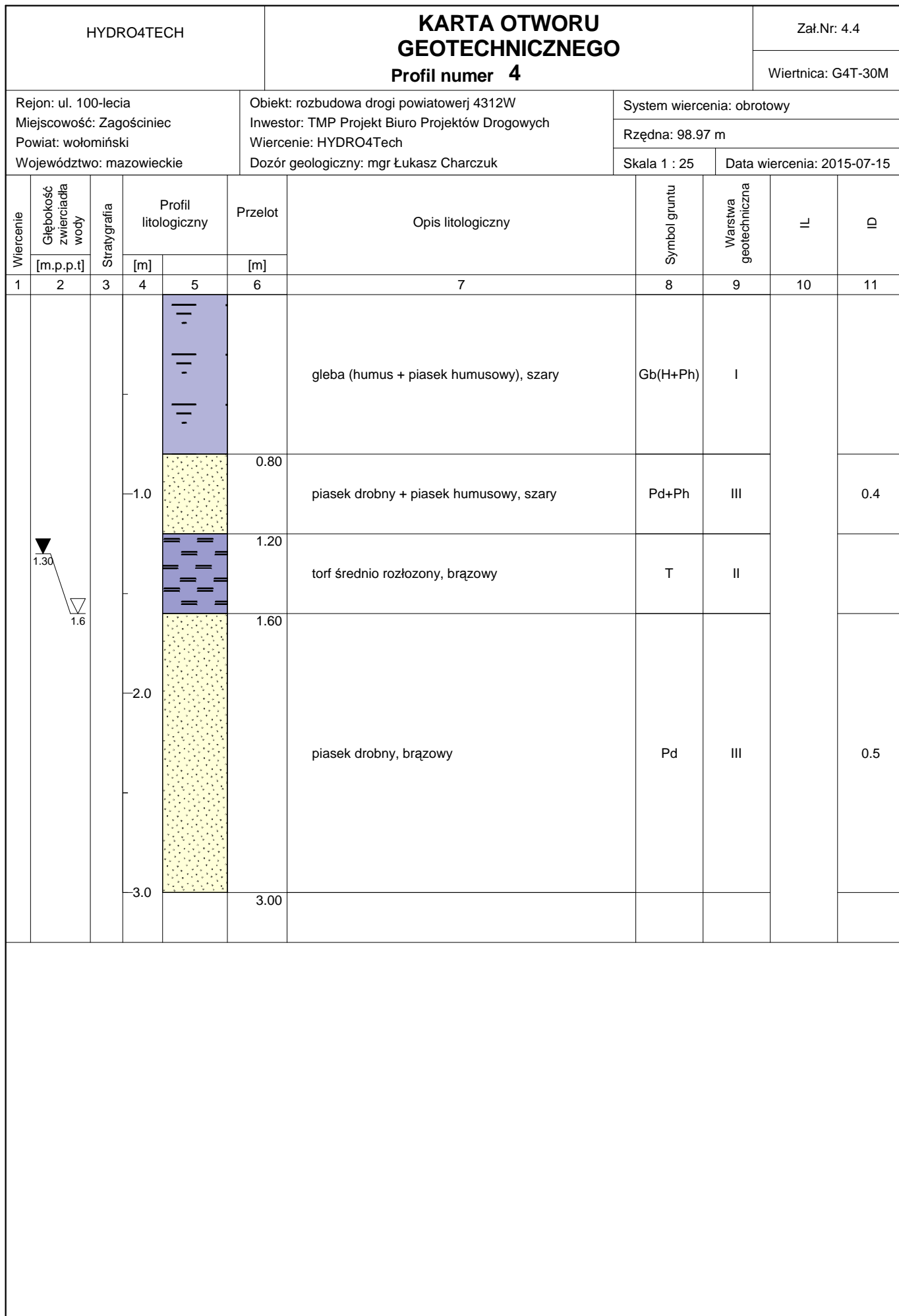
Rysunek wykonano programem "GeoStar"



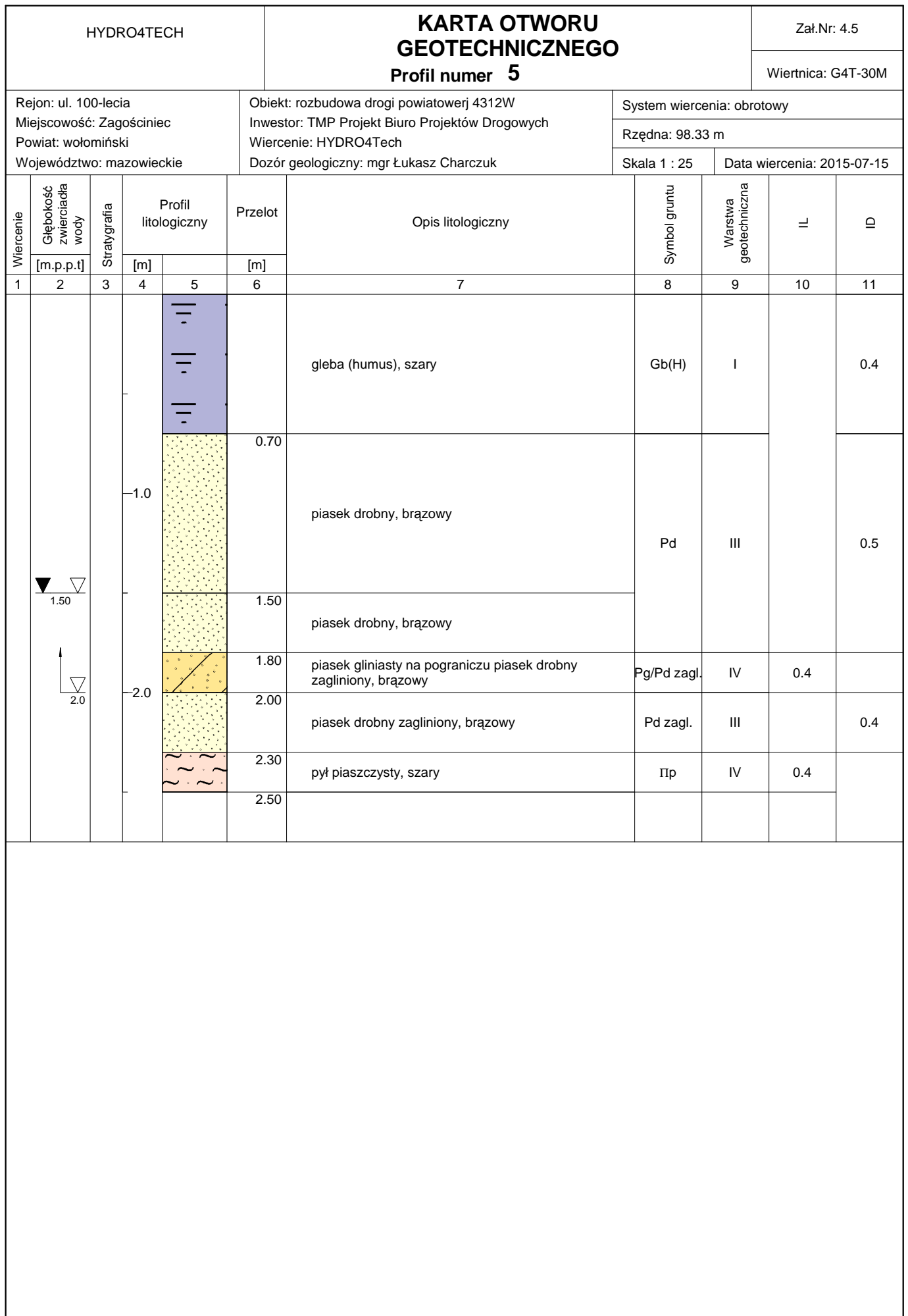
Rysunek wykonano programem "GeoStar"

HYDRO4TECH			KARTA OTWORU GEOTECHNICZNEGO Profil numer 3						Zał.Nr: 4.3	
Rejon: ul. 100-lecia Miejscowość: Zagoścień Powiat: wołomiński Województwo: mazowieckie			Objekt: rozbudowa drogi powiatowej 4312W Inwestor: TMP Projekt Biuro Projektów Drogowych Wiercenie: HYDRO4Tech Dozór geologiczny: mgr Łukasz Charczuk				System wiercenia: obrotowy		Wiertnica: G4T-30M	
							Rzędna: 99.43 m			
							Skala 1 : 25		Data wiercenia: 2015-07-15	
Wiercenie	Głębokość zwierciadła wody	Stratygrafia	Profil litologiczny		Przelot	Opis litologiczny	Symbol gruntu	Warstwa geotechniczna	IL	ID
			[m]	[m]						
1	2	3	4	5	6	7	8	9	10	11
					0.70	nasyp (piasek humusowy), szary	nN(Ph)	I		0.4
					1.0	piasek drobny, żółty	Pd	III		0.5
					1.50	piasek drobny, żółty				
					1.80	piasek drobny zagliniony, żółty	Pd zagl.			
					2.00	pył piaszczysty, szaro-brązowy	Πp	IV	0.3	
					2.20	piasek drobny, brązowy	Pd	III		0.5
					2.40	piasek gliniasty na pograniczu z pyłem piaszczystym, brązowy	Pg/Πp	IV	0.3	
					2.50					

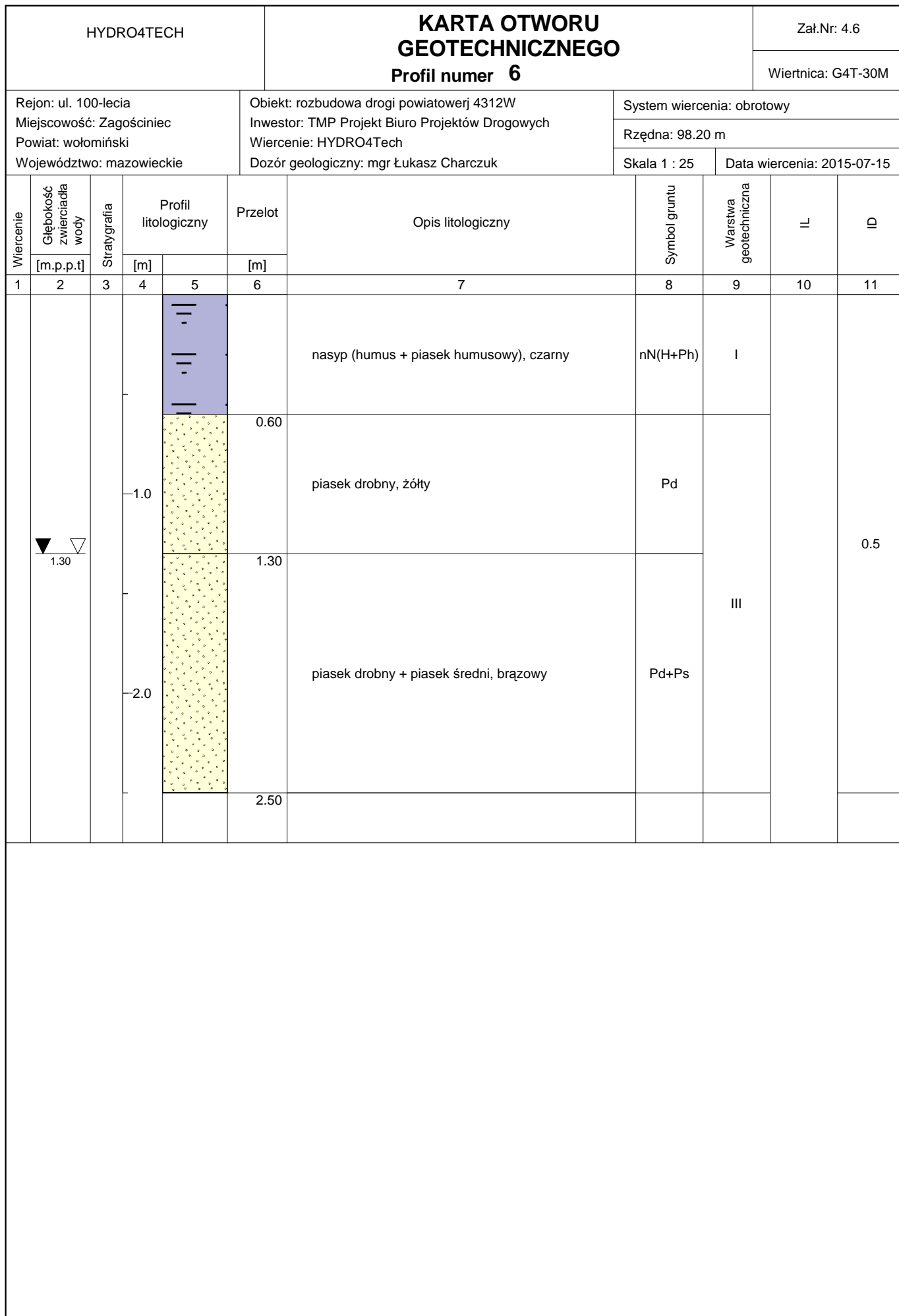
Rysunek wykonano programem "GeoStar"

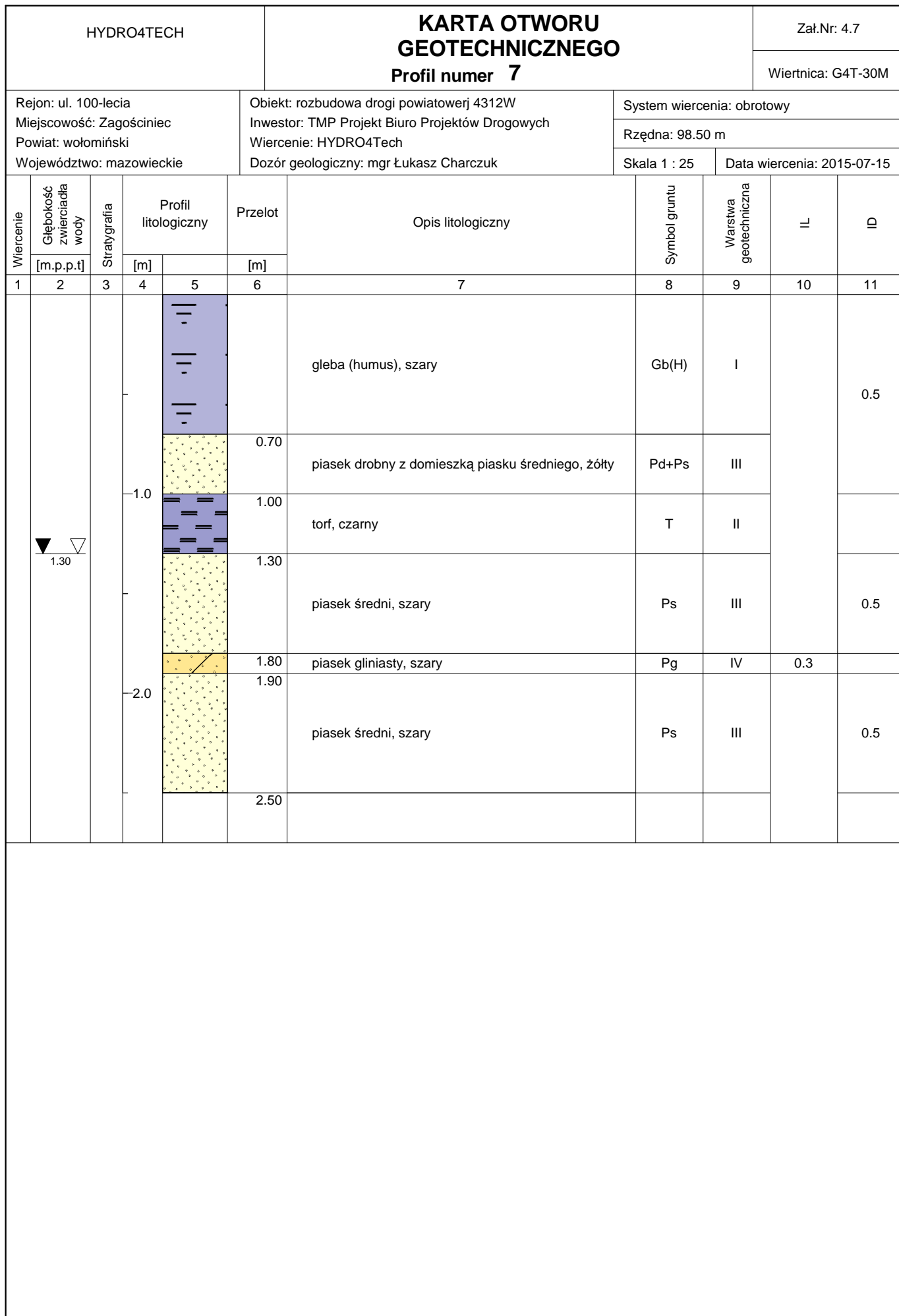


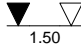



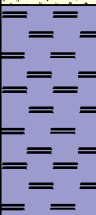

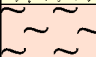

Rysunek wykonano programem "GeoStar"



Rysunek wykonano programem "GeoStar"

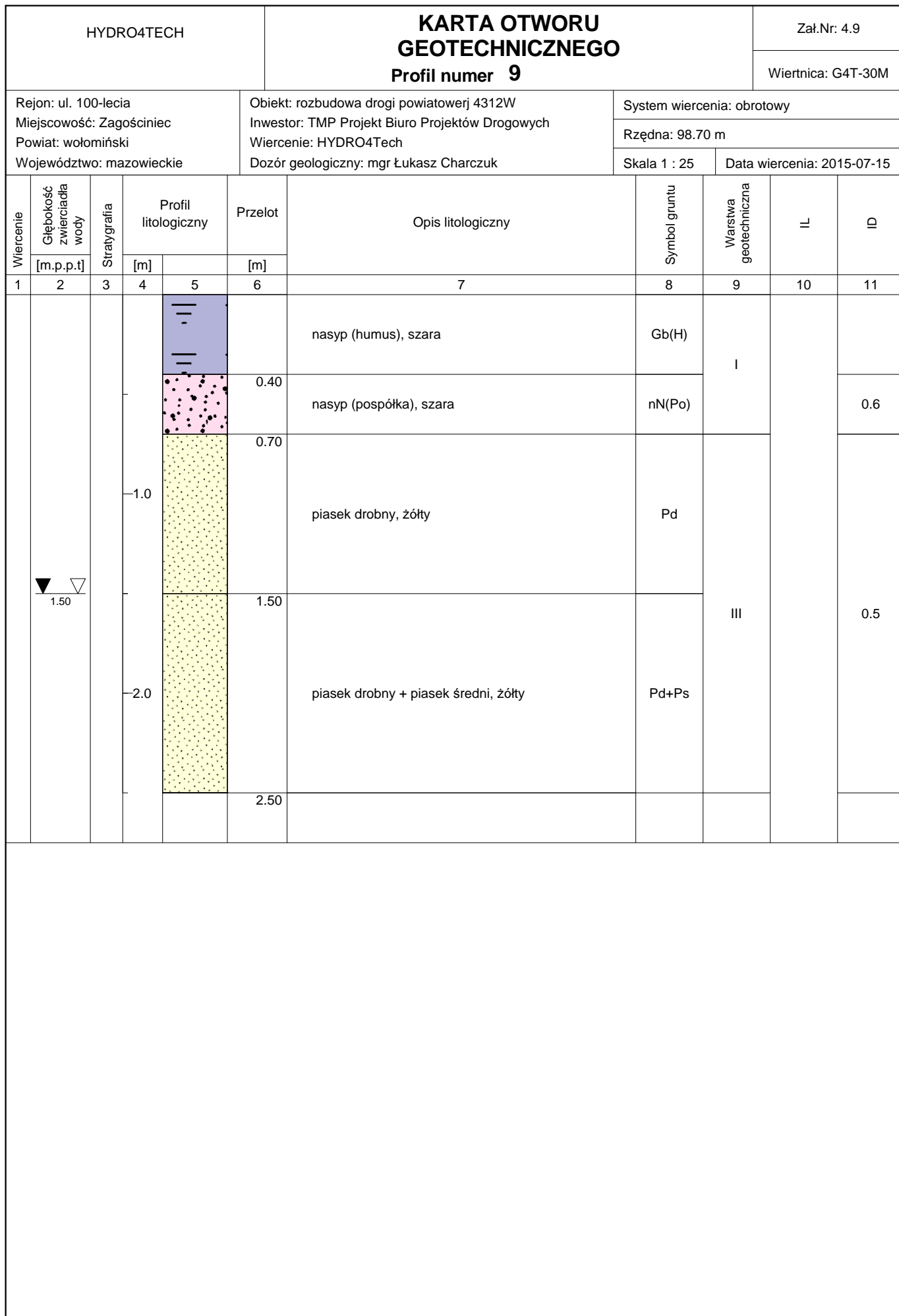




HYDRO4TECH			KARTA OTWORU GEOTECHNICZNEGO Profil numer 8					Zał.Nr: 4.8			
Rejon: ul. 100-lecia Miejscowość: Zagościniec Powiat: wołomiński Województwo: mazowieckie			Objekt: rozbudowa drogi powiatowej 4312W Inwestor: TMP Projekt Biuro Projektów Drogowych Wiercenie: HYDRO4Tech Dozór geologiczny: mgr Łukasz Charczuk				System wiercenia: obrotowy				
							Rzędna: 98.65 m				
							Skala 1 : 25		Data wiercenia: 2015-07-15		
Wiercenie	Głębokość zwierciadła wody	Stratygrafia	Profil litologiczny		Przelot	Opis litologiczny	Symbol gruntu	Warstwa geotechniczna	IL	ID	
			[m]								[m]
1	2	3	4	5	6	7	8	9	10	11	
						gleba (humus+piasek humusowy), szara	Gb(H+Ph)	I			
					0.50	piasek drobny, żółty	Pd	III		0.4	
					0.60	piasek drobny, brązowy					
					0.80	torf średnio rozłożony, czarny	T	II			
					1.50	piasek drobny, jasny żółty	Pd	III		0.5	
					1.80	pył, szary	Π	IV	0.3		
					2.00	piasek drobny, szary	Pd	III		0.4	
					2.50						

Rysunek wykonano programem "GeoStar"





Rysunek wykonano programem "GeoStar"